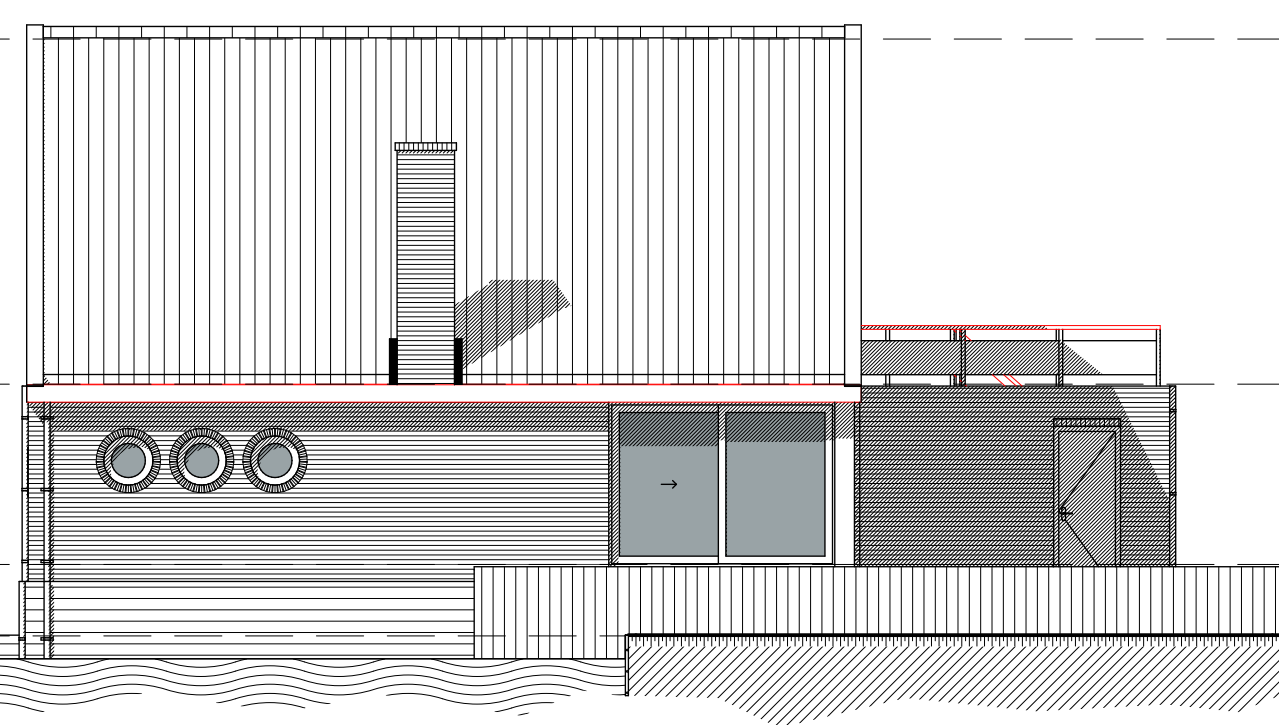
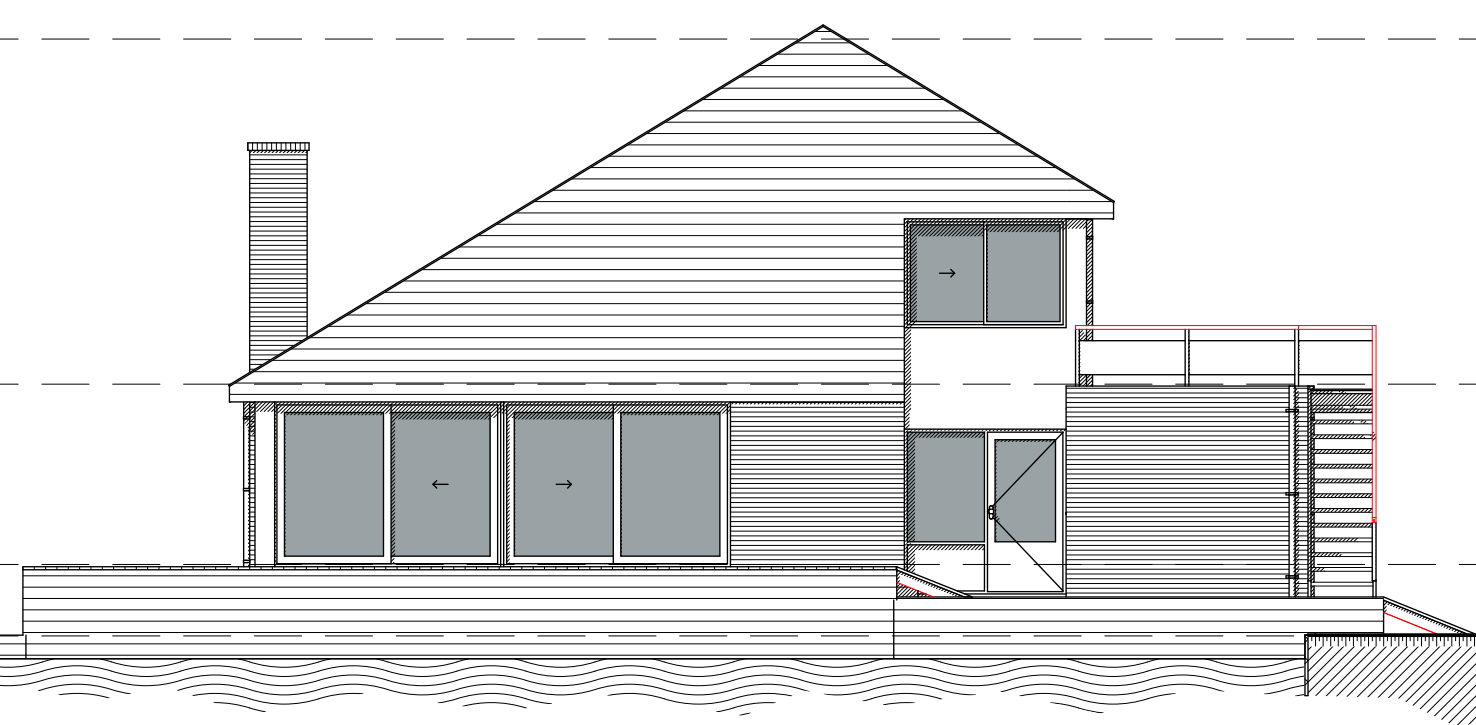


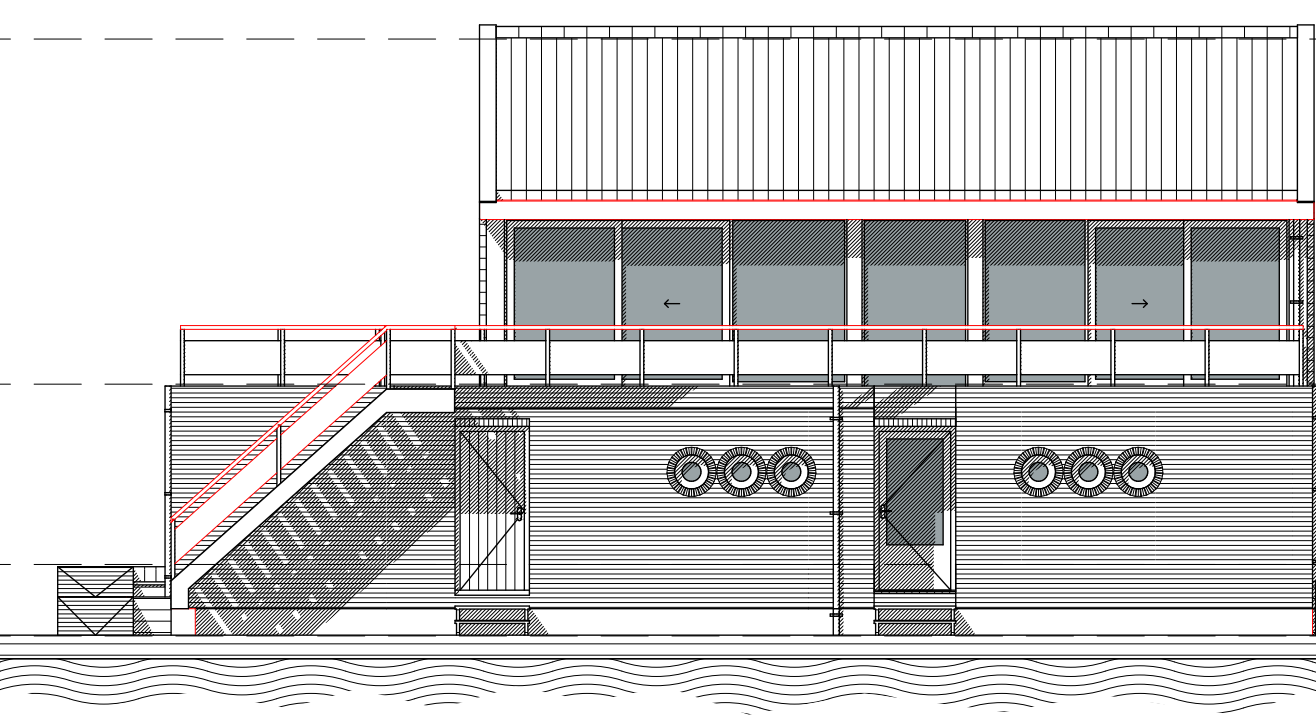
Linker zijzicht



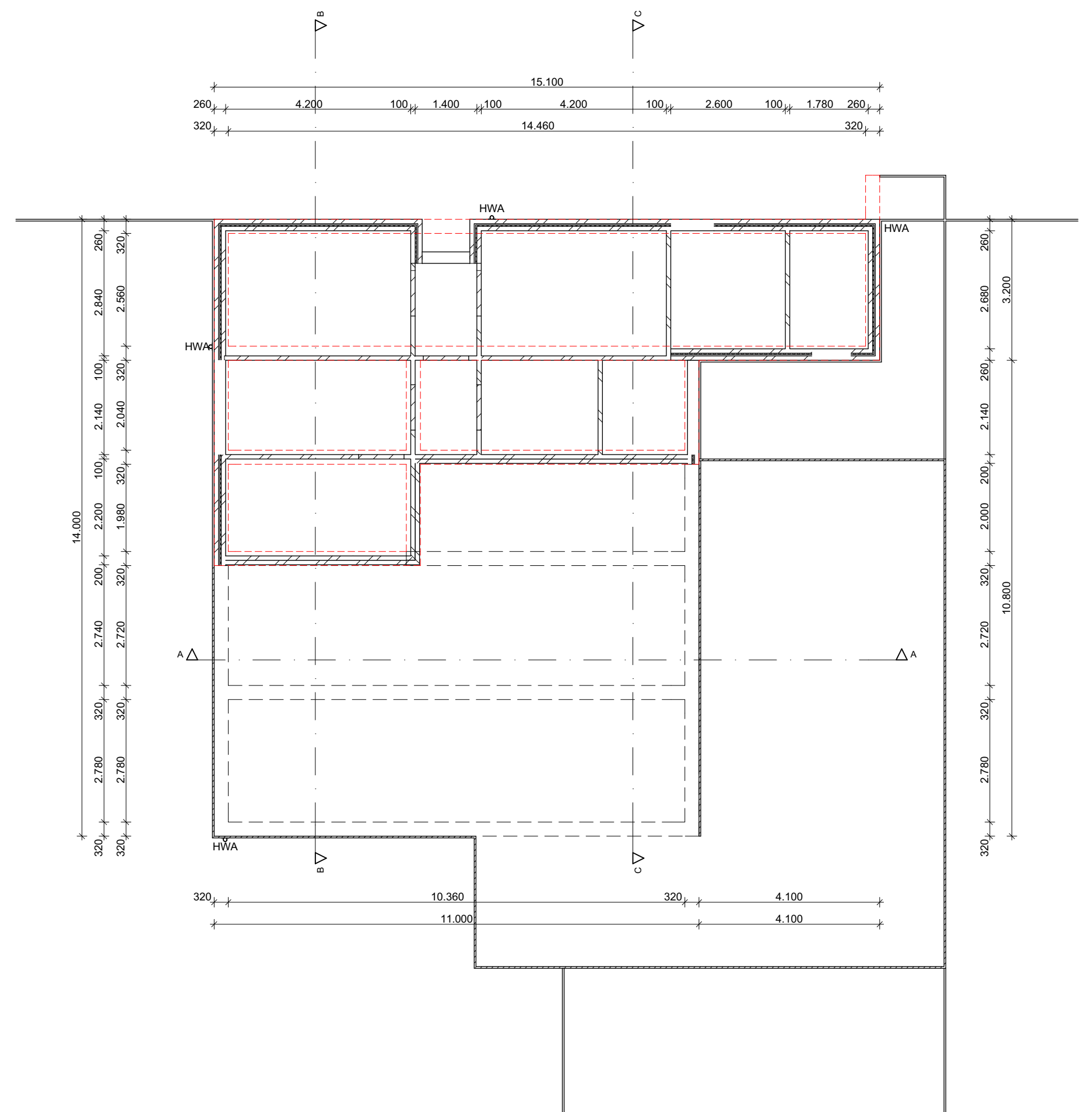
Voor aanzicht



Rechter zijzicht



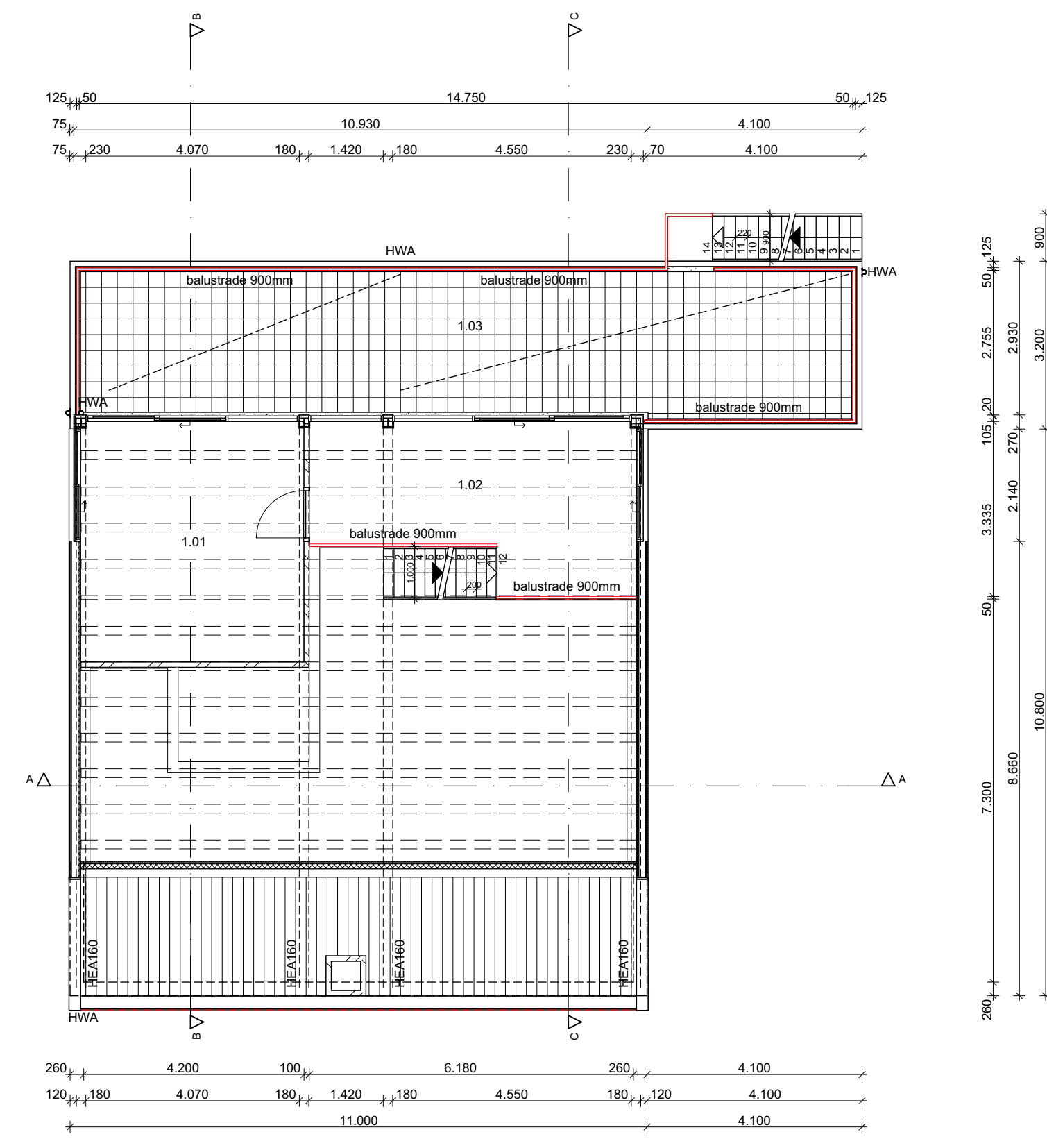
Achter aanzicht



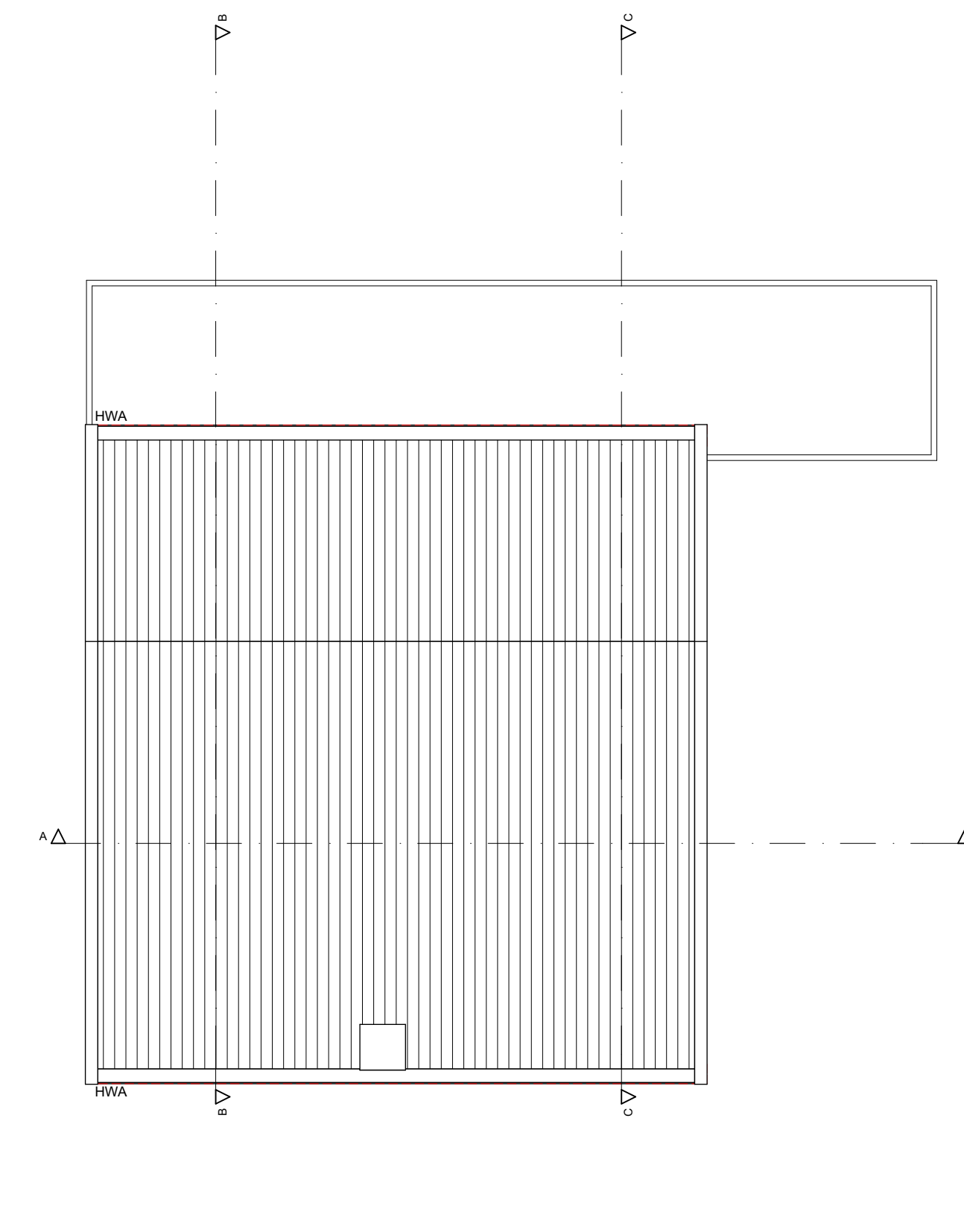
Fundering



Begane grond

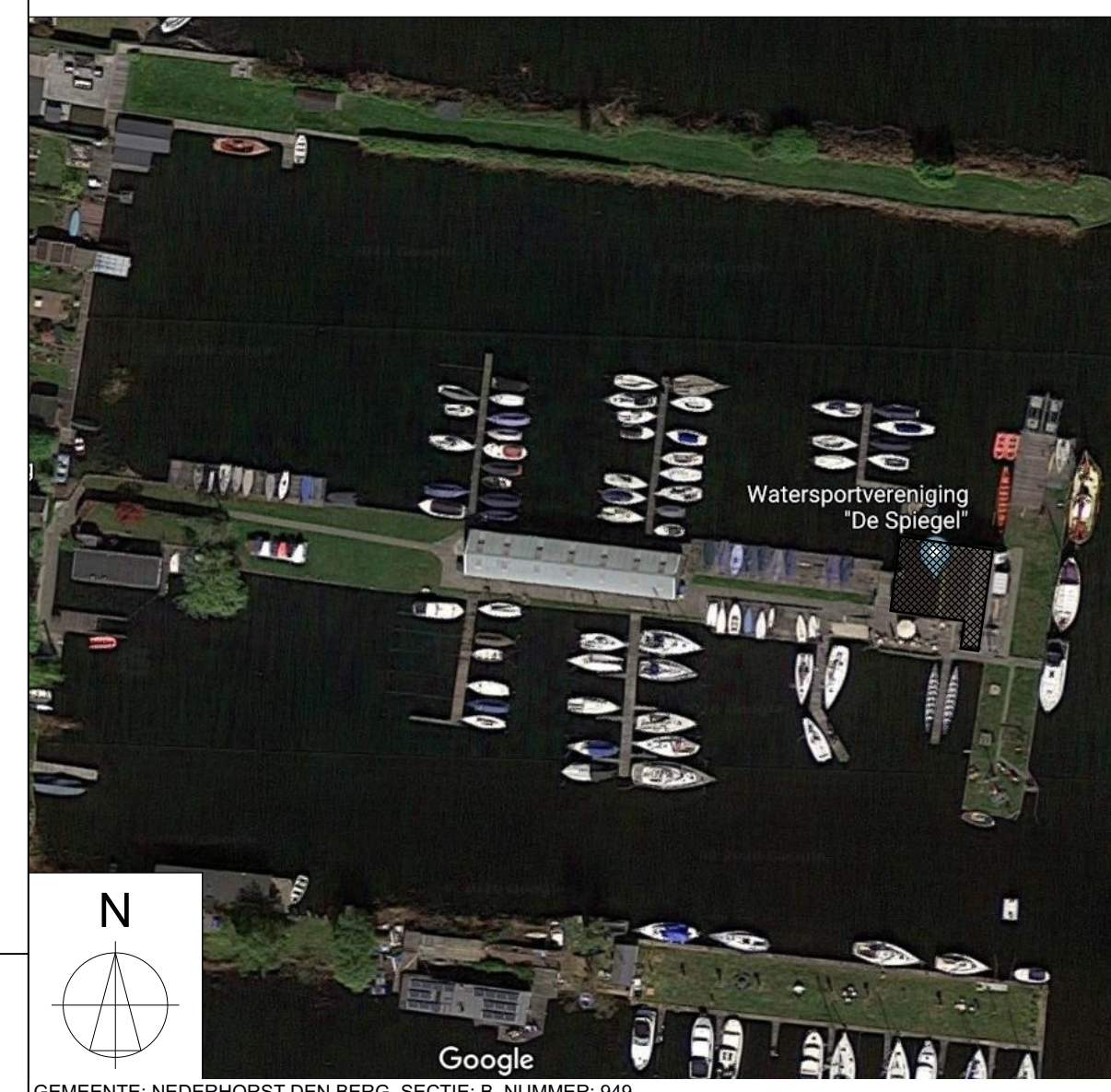


1e verdieping



Dak aanzicht

RUIMTESTAAT	BOLWBESLUIT	GEBRUKS OPP.	VERBLIJFRUIMTE	BIJENRUIMTE
RESANE GROND				
0.01 Avin	Verbljruimte	75,5 m ²	75,2 m ²	
0.02 Keuken	Verbljruimte	8,2 m ²	8,2 m ²	
0.03 Meekeet	Meekeetruimte	0,4 m ²		
0.04 Entree	Verbljruimte	8,2 m ²		
0.05 Slaapkamer	Bergruimte	3,7 m ²		
0.06 Gang	Verbljruimte	3,1 m ²		
0.07 Wc	Bergruimte	8,2 m ²		
0.08 Woekekamer	Verbljruimte	11,9 m ²	11,9 m ²	
0.09 Car	Verbljruimte	3,0 m ²		
0.10 Woekekamer	Verbljruimte	11,9 m ²	11,9 m ²	
0.11 Zolderberg	Bergruimte	7,0 m ²		
0.12 Berging	Bergruimte	7,0 m ²		
IN VERBODING				
1.01 Bouwruimte	Verbljruimte	19,5 m ²	19,5 m ²	
1.02 Verbljruimte	Verbljruimte	17,2 m ²	17,2 m ²	
1.03 Dakruimte	Buiterruimte			41,0 m ²



SITUATIE schaal 1:1000

- VOORSCHRIFTEN TEN BEHOEVE VAN BOUWWERK**
- Staalconstructies worden uitgevoerd volgens NEN 6730
 - Houtconstructies worden uitgevoerd volgens NEN 6730
 - Ruiming wordt aangelegd volgens NEN 2115 & Gemeentelijke voorschriften
 - Membranen worden aangelegd volgens NEN 7008 / 7018
 - Lijwering materiaal volgens NEN 2161 / 2171
 - CV-installatie wordt uitgevoerd volgens NEN 1078
 - Gasinstallatie wordt uitgevoerd volgens NEN 1078 - GAVO
 - Elektrische installatie wordt uitgevoerd volgens NEN 1010
 - Waterinstallatie wordt uitgevoerd volgens NEN 1008 - AVVA
 - Invoer NUTS voorzorgingen (o.m. NUTS-voorschriften)
 - Ventilatievoorzorgingen worden uitgevoerd volgens NEN 1097
 - Daglichtvoorzorging volgens NEN 2057 (zie Bouwbesluittoetsing)
 - Geluidvoorzorging volgens NEN 5077
 - Brandveiligheid wordt uitgevoerd volgens NEN 2555
 - Waerstand tegen brandoverlast en overval volgens NEN 6068
 - Koopruimten worden uitgevoerd volgens NEN 2555
 - Koopruimten, ramen en deuren worden aan brandwerendheidsklasse 2
 - Lichte en waterdichtheid scheidingsconstructies worden uitgevoerd volgens NEN 2778
 - Wateropname materialen scheidingsruimte worden uitgevoerd volgens NEN 2778
 - Trap- en vloerbedekkingen worden uitgevoerd conform Afdeling 2.5 van Bouwbesluit.

- RENVOOI**
- MECHANISCHE VENTILATIE
 - ROOKMELDER CONFORM NEN 2505
 - BRANDVEILIGHEID VAN GEBOUWENROOKMELDEURS VOOR WOONFUNCTIES AANGESLOTEN OP 230V
 - STL - STANKLEIDING
 - HWA - HEMELWATERAFVOER
 - UTLOOP - DAKDORPVOER
- BETREFT ALLE NIEM TE BOUWEN ONDERDELEN VAN DE UITWENDIGE SCHEIDINGS-CONSTRUCTIES: RC-waarde = 3,042 kW
 - VLOERISOLATIE RC-waarde = 3,042 kW
 - DEWELISOLATIE RC-waarde = 4,042 kW
 - DAKISOLATIE RC-waarde = 6,042 kW
- ALLE BEGLAZING IN ISOLERENDE UITVOERING:
 - FABRIKANT SAANT ROCH, TYPE POLYGLAS U = 1,1 W/M²K, 5-12-4 (of gelijkwaardig)

ALLE MATEN IN HET WERK TE CONTROLLEREN
 ALLE CONSTRUCTIEVE WILZINGEN UITVOEREN CONFORM OPGAVE CONSTRUCTEUR

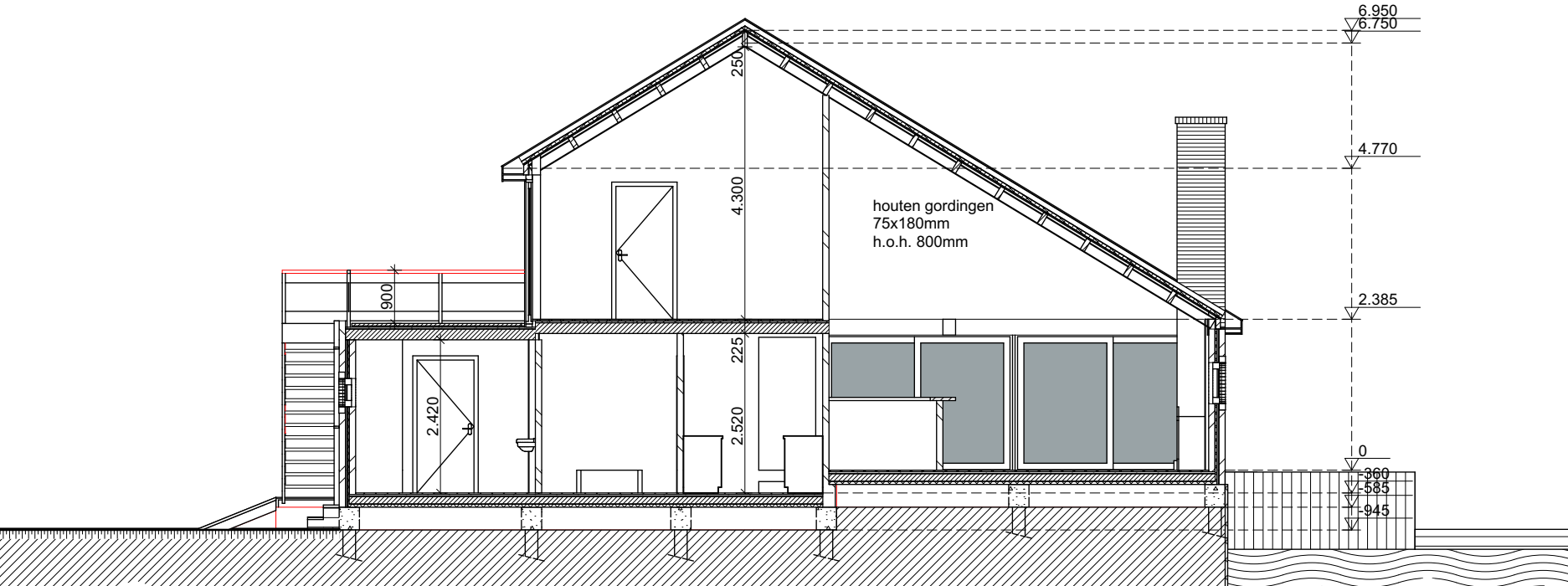
bouwbeheer BOSHUIZEN

werkomschrijving
 Dammerweg 62 te Nederhorst den Berg

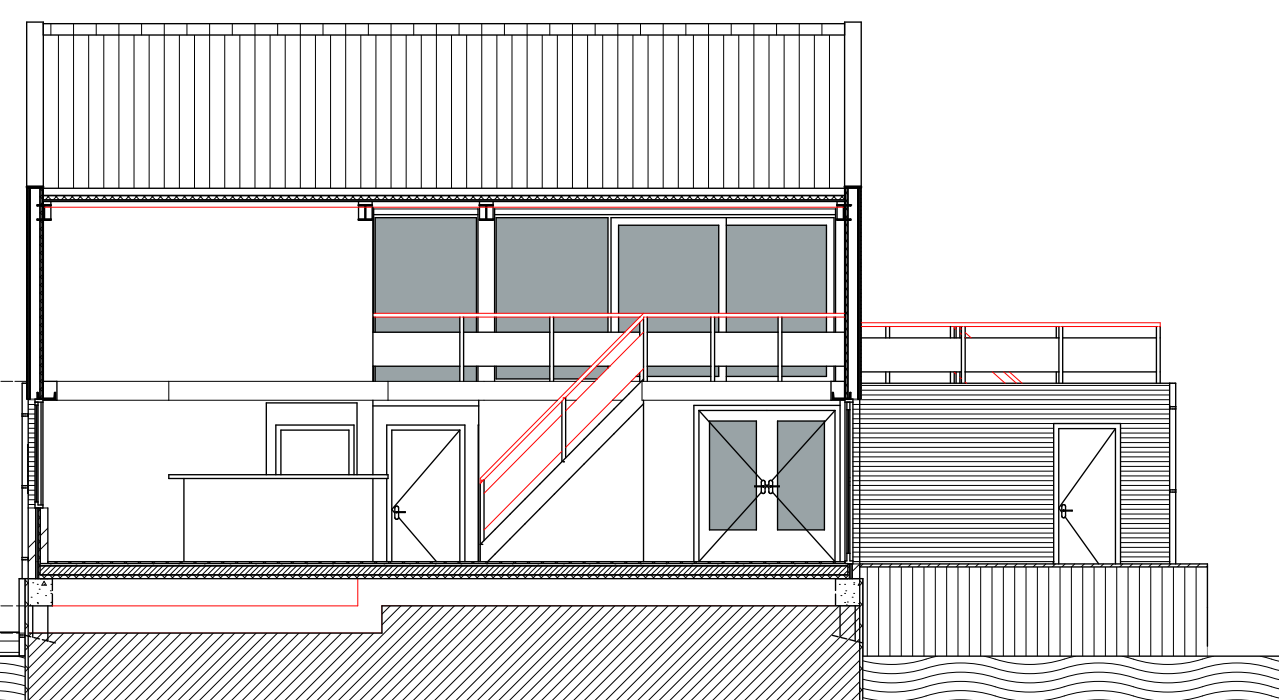
opdrachtgever: Watersport Vereniging "de Spiegel"
 Dammerweg 62
 1384 GP Nederhorst den Berg

bladnummer
 BA-01

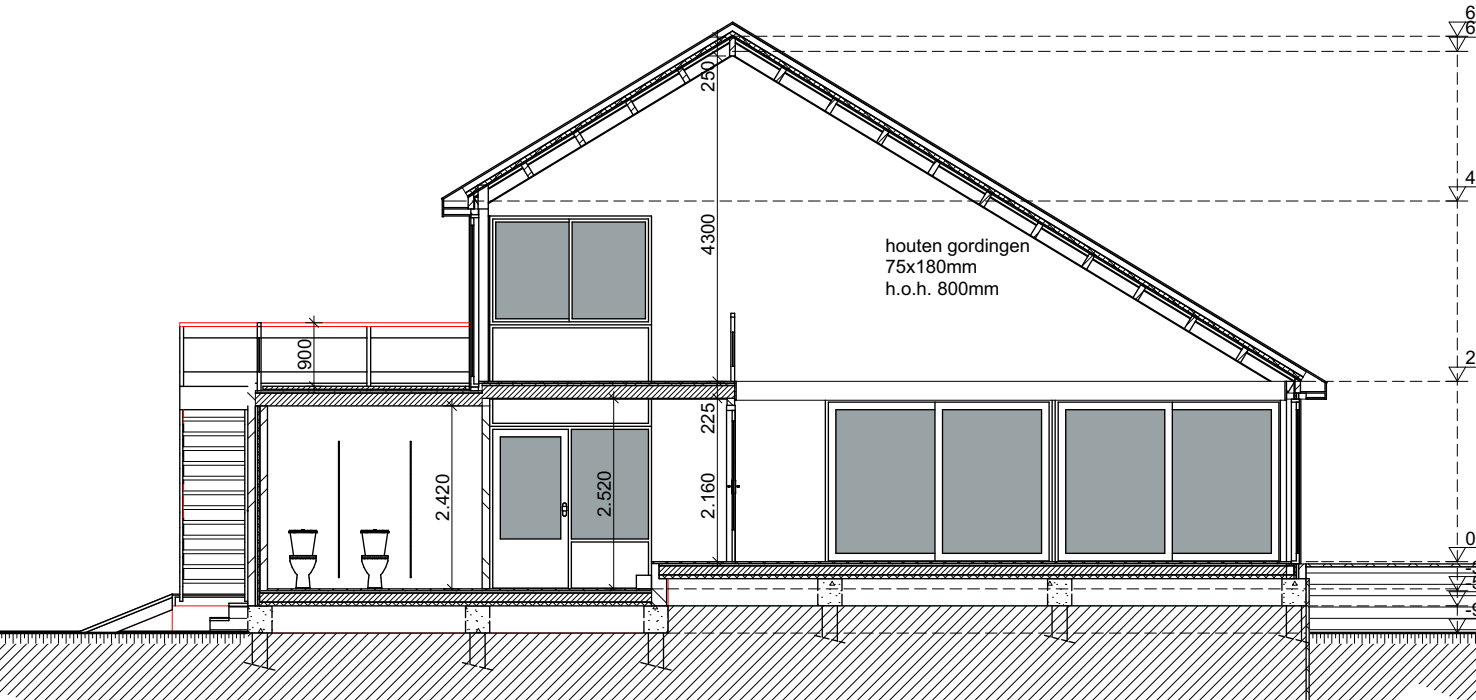
getekend: [handtekening] schaal: 1:100
 datum: 29-10-2020 werkcode: 217 644 NB formaat: A0



Doorsnede B-B



Doorsnede A-A



Doorsnede C-C