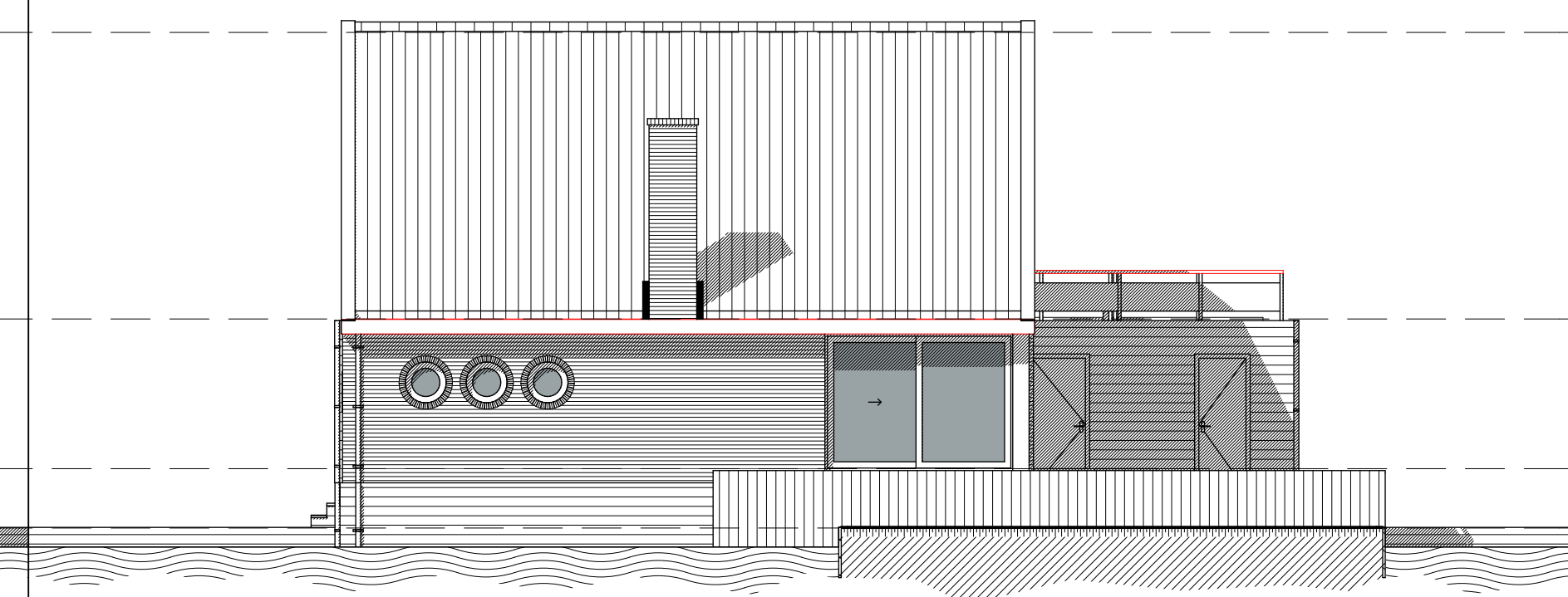
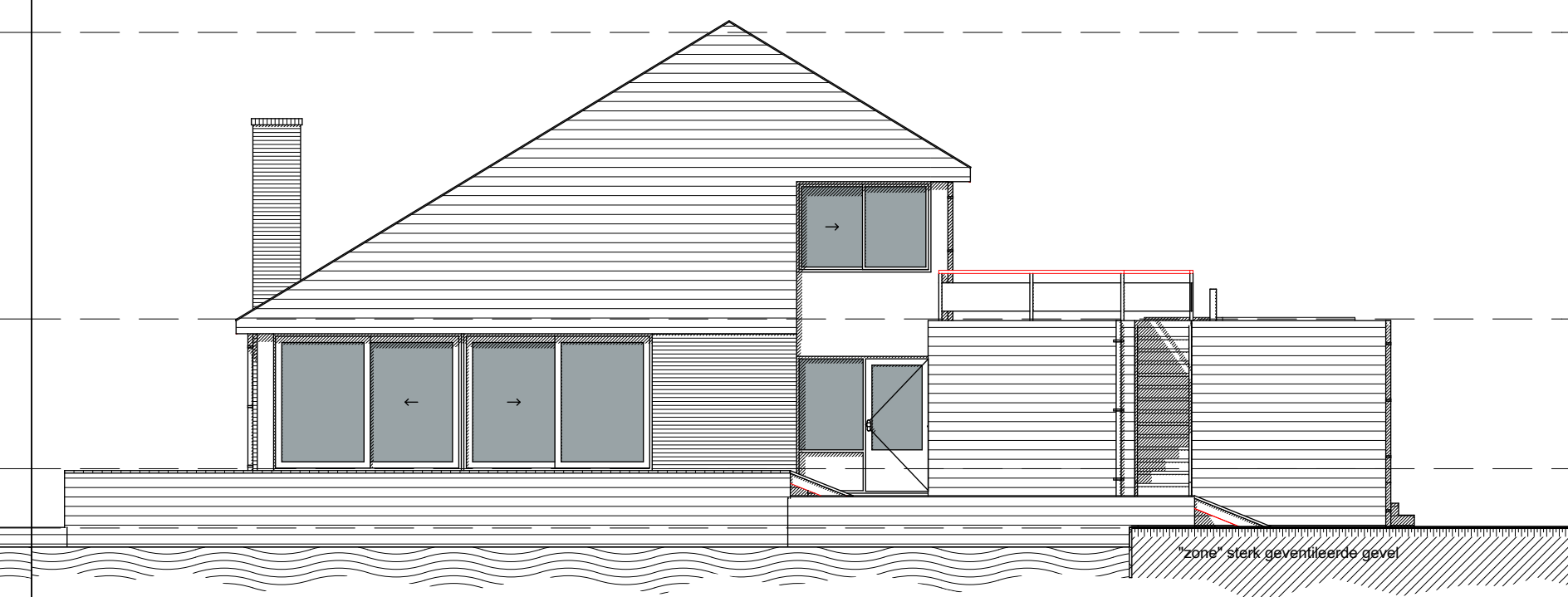


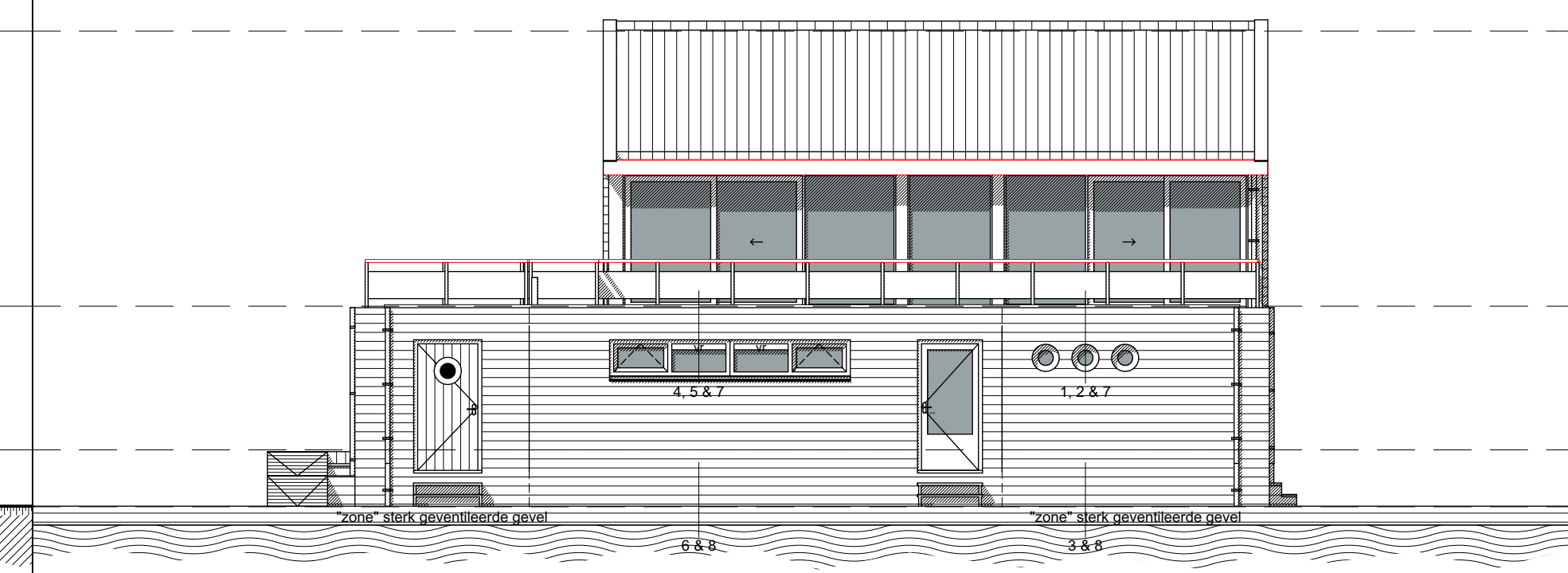
Linker zijzicht



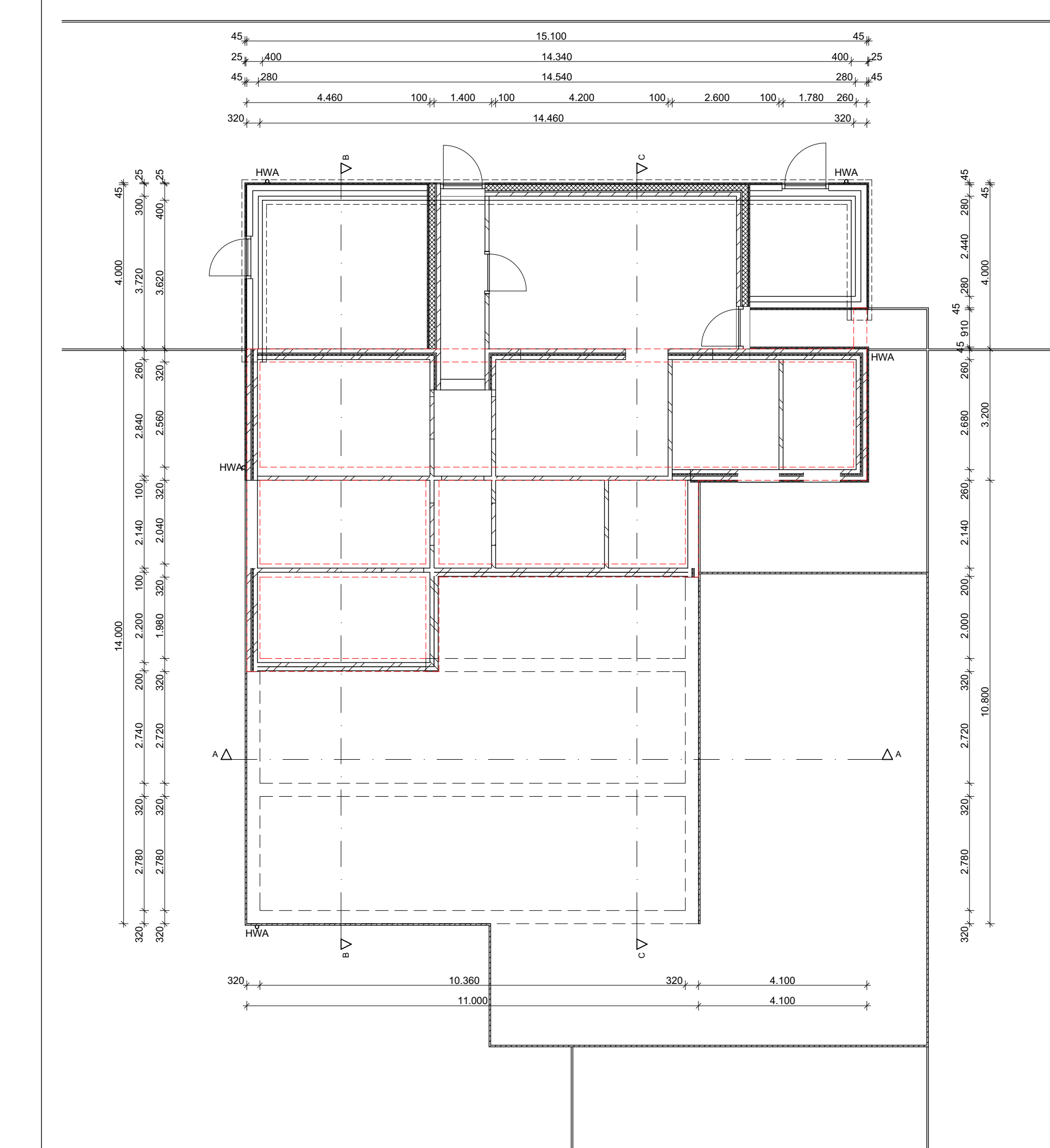
Voor aanzicht



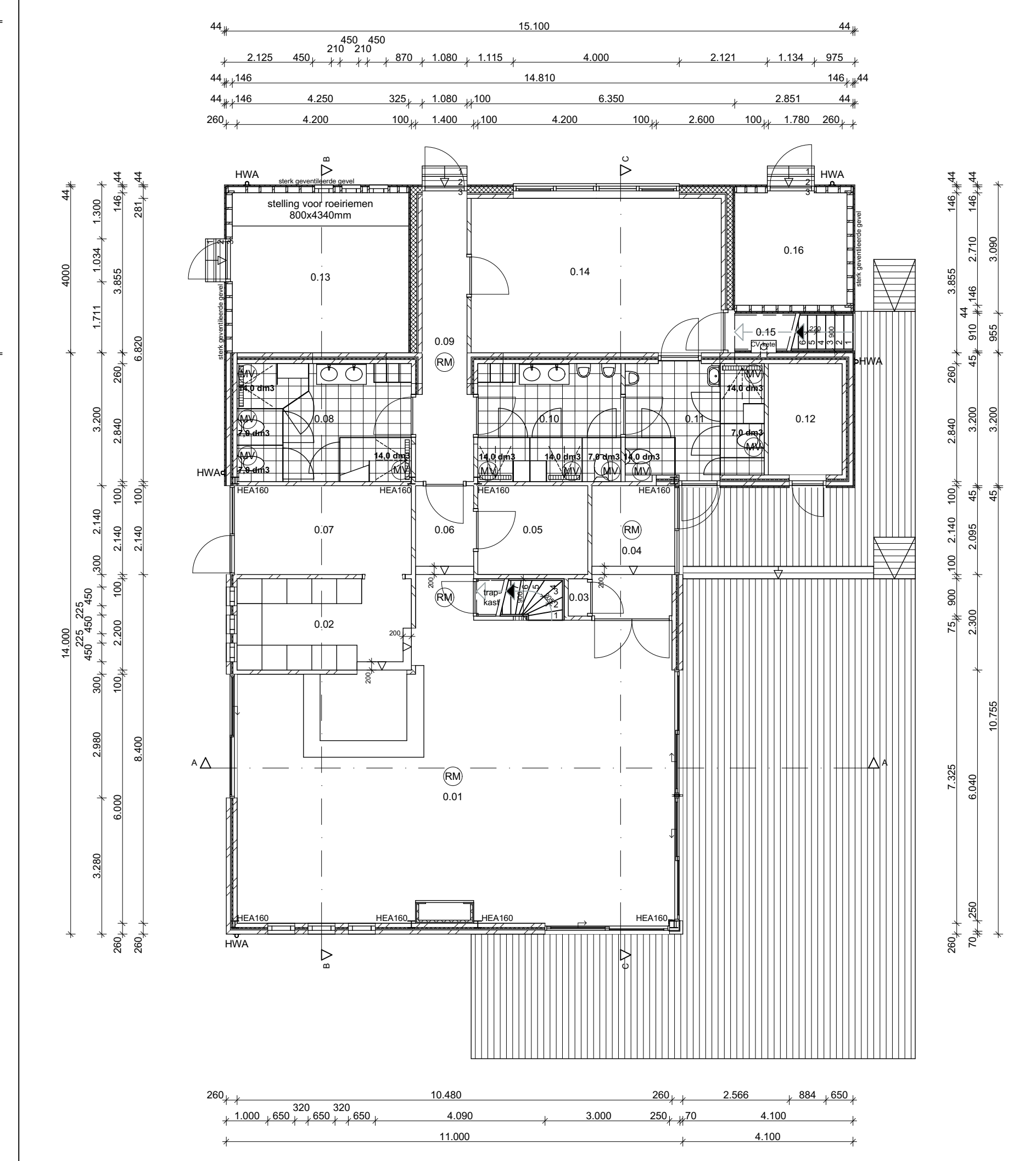
Rechter zijzicht



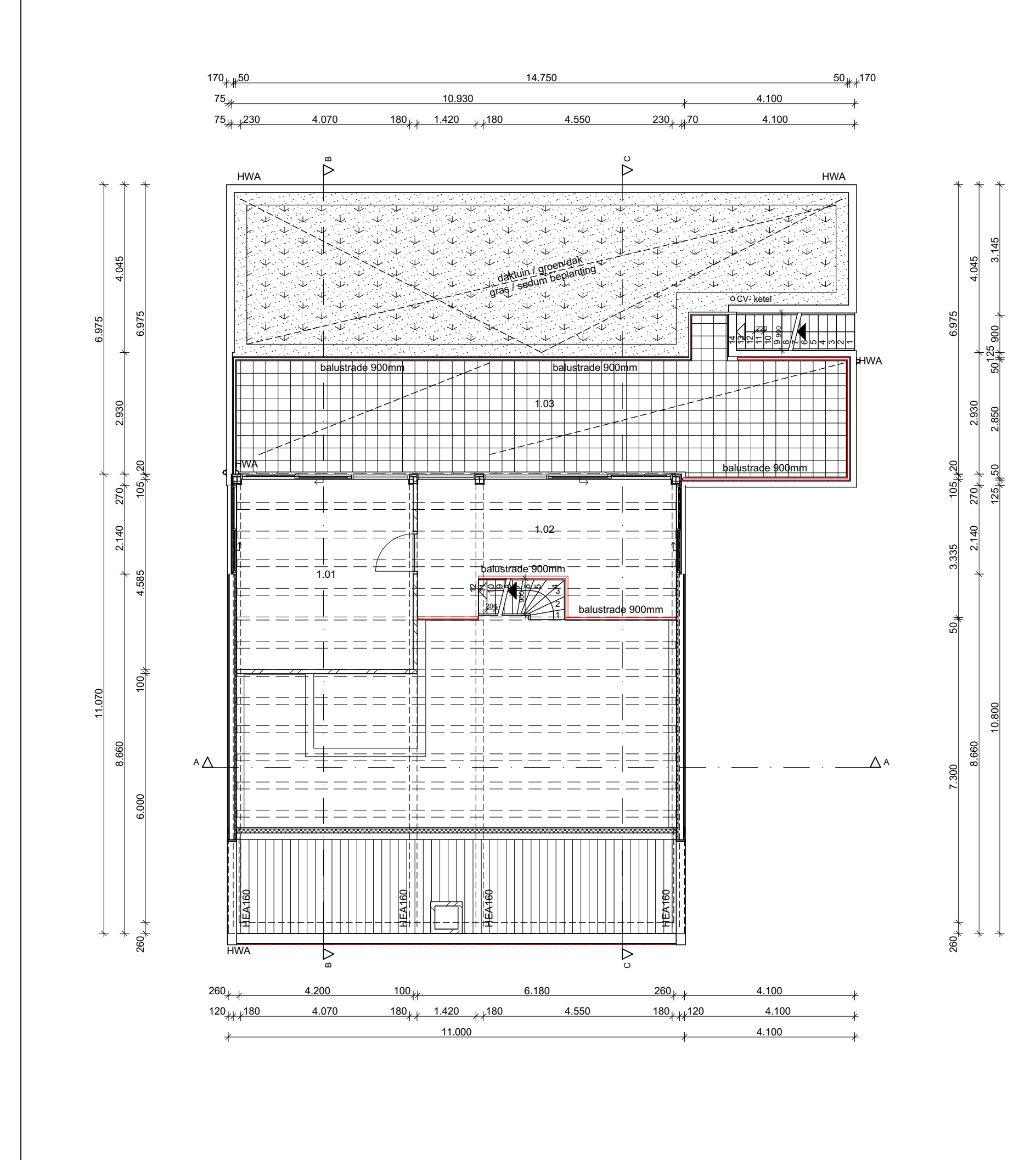
Achter aanzicht



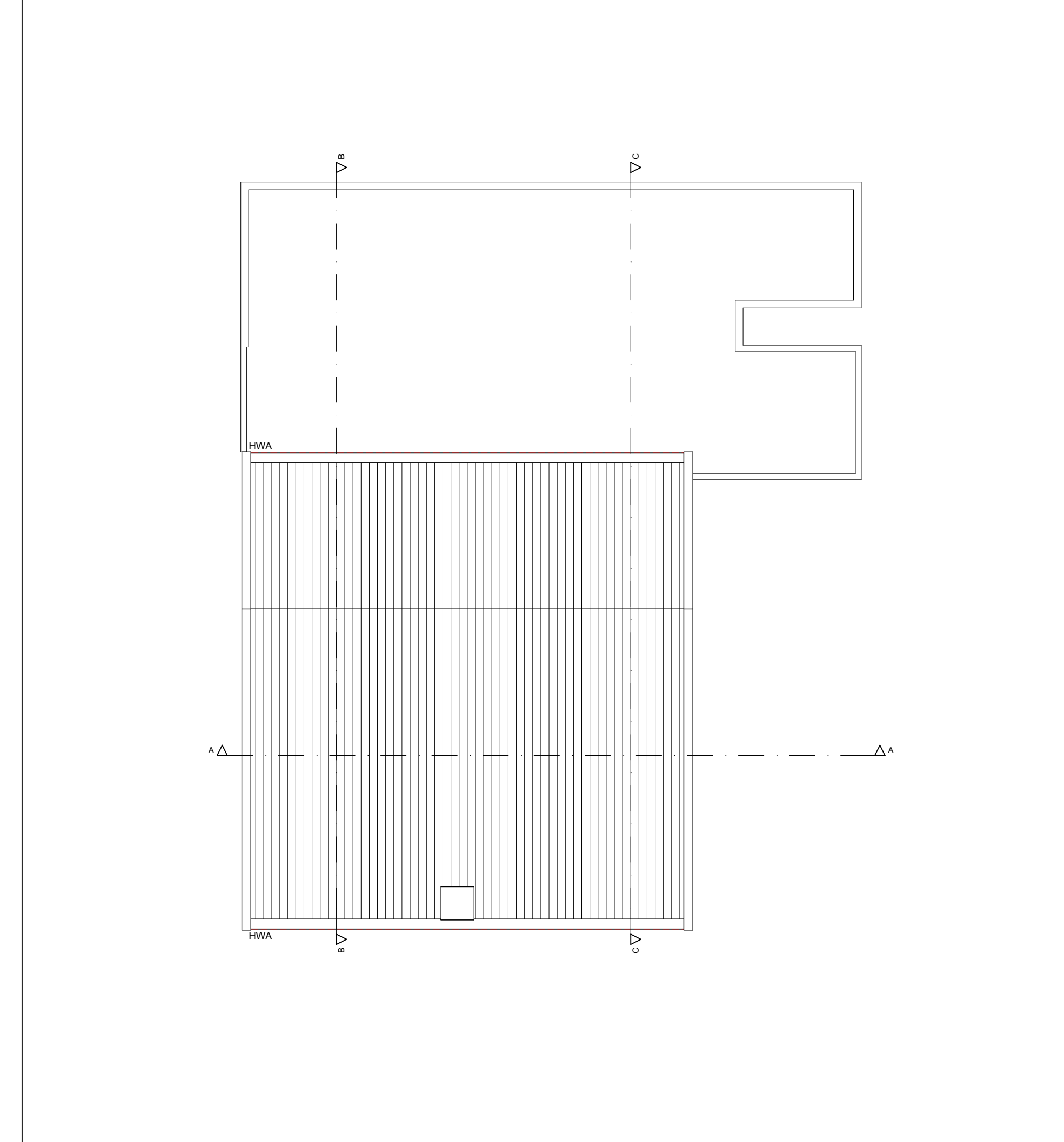
Fundering



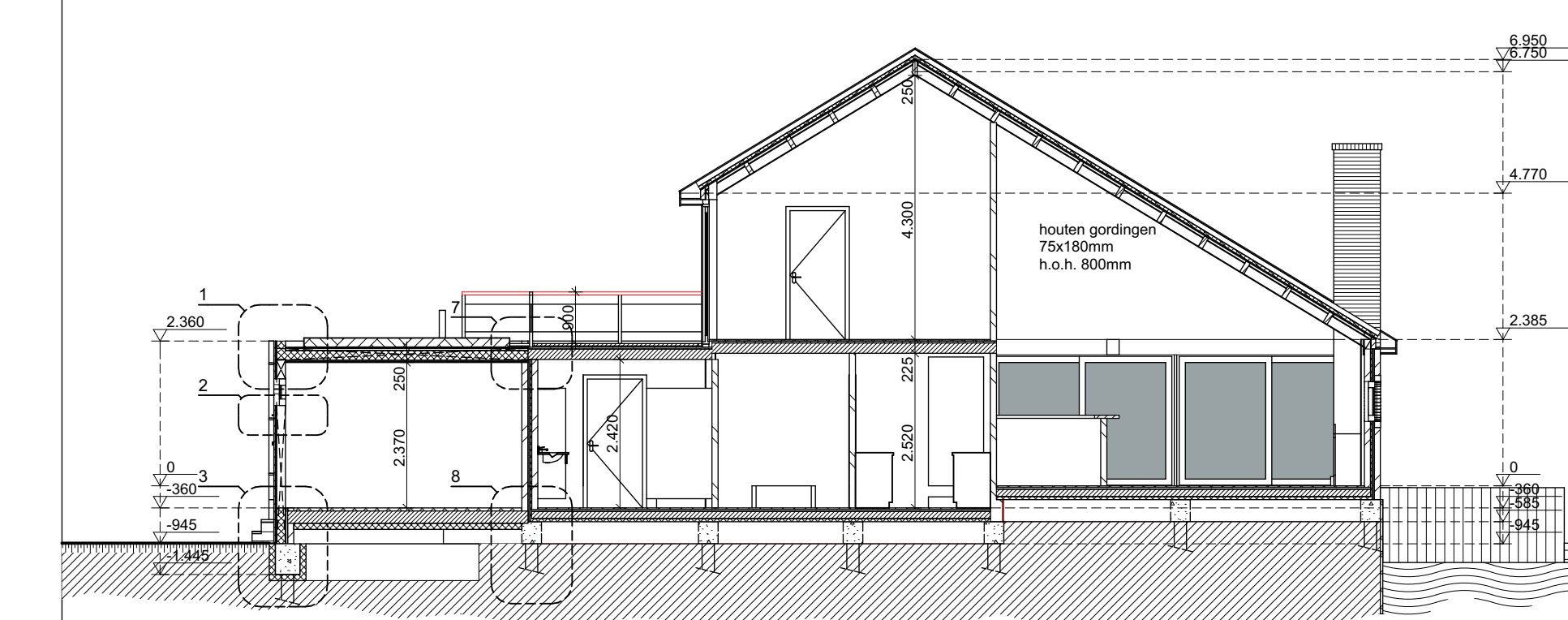
Begane grond



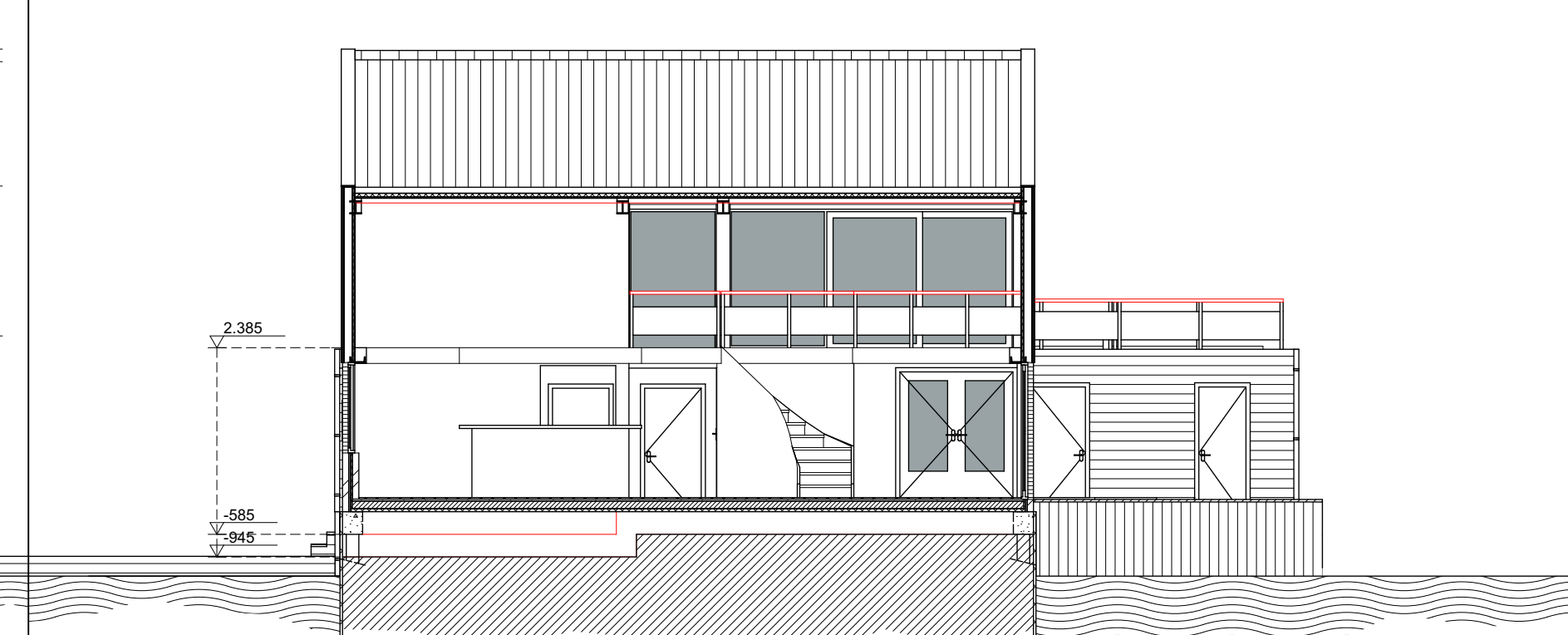
1e verdieping



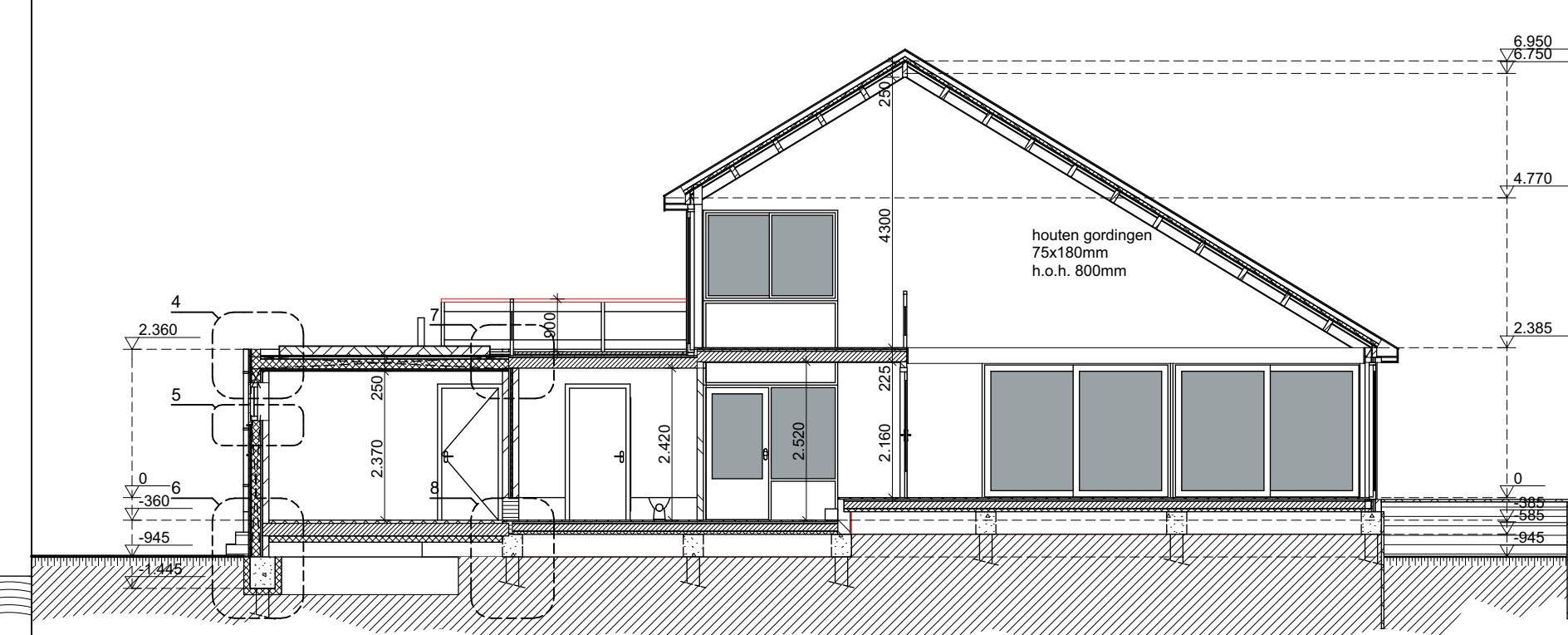
Dak aanzicht



Doorsnede B-B

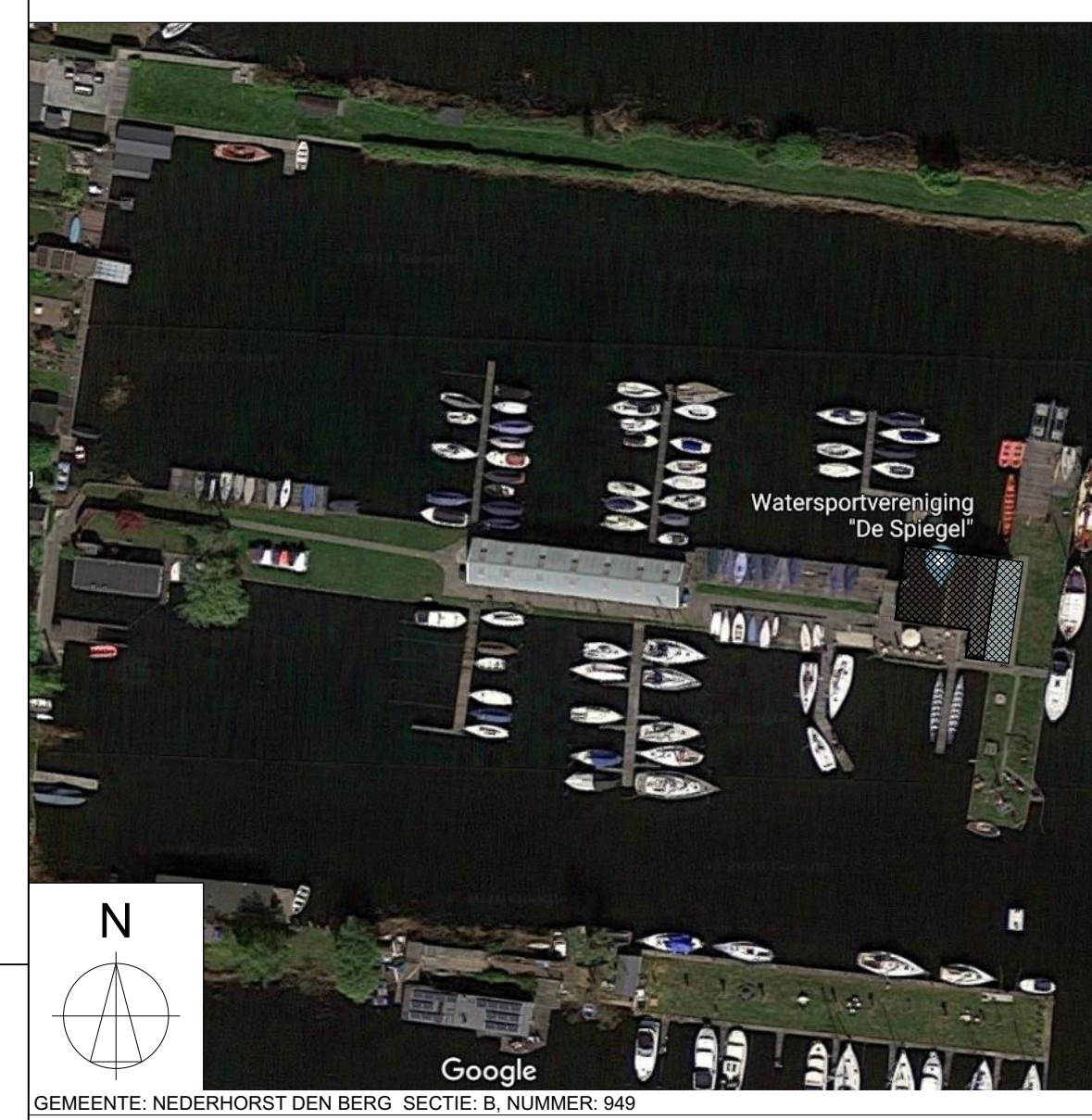


Doorsnede A-A



Doorsnede C-C

RUIMTE	BOUWESLUIT	GEBRUIKS O.P.P.	VERBLIJFSRUIMTE	BUITENRUIMTE
BIJZAKE GROND				
0.01 Afd.	Verfijruimte		75,5 m ²	75,2 m ²
0.02 Afd.	Verfijruimte		9,2 m ²	9,2 m ²
0.03 Markt	Materiaalruimte		0,4 m ²	
0.04 Afd.	Verfijruimte		5,7 m ²	
0.05 Kantine	Bergruimte		3,1 m ²	
0.06 Gang	Verfijruimte		9,2 m ²	
0.07 Magazijn	Verfijruimte		11,9 m ²	
0.08 Kookkamer	Verfijruimte		11,9 m ²	
0.09 Gang	Verfijruimte		11,9 m ²	
0.10 Kookkamer	Verfijruimte		11,9 m ²	
0.11 Kookkamer	Bergruimte		7,1 m ²	
0.12 Berging	Bergruimte		4,8 m ²	
0.13 Berging	Bergruimte		16,4 m ²	
0.14 Kookkamer	Verfijruimte		22,4 m ²	
0.15 CV-kast	Installatieruimte		1,2 m ²	
0.16 Berging	Bergruimte		7,3 m ²	
1e VERDIEPING				
1.01 Buitenzak	Verfijruimte		19,5 m ²	19,5 m ²
1.02 Kantine	Verfijruimte		18,8 m ²	18,8 m ²
1.03 Buitenzak	Buitenzak			41,0 m ²



SITUATIE schaal 1:1000

VOORSCHRIFTEN TEN BEHOEVE VAN BOUWWERK

- Steekconstructies worden uitgevoerd volgens NEN 6770
- Houtconstructies worden uitgevoerd volgens NEN 6770
- Ruiming wordt aangepast volgens NEN 215 & Gemeentelijke voorschriften
- Hemelwaterkansen worden aangepast volgens NEN 7008 / 7018
- Lijwering materiaal volgens NEN 2165 / 2174
- CV-installatie wordt uitgevoerd volgens NEN 3028
- Gasinstallatie wordt uitgevoerd volgens NEN 1018 - GAVO
- Elektrische installatie wordt uitgevoerd volgens NEN 1010
- Waterinstallatie wordt uitgevoerd volgens NEN 1008 - AVOA
- Invoer NUTS voorzorgen (o.m. NUTS-voorzorgen)
- Ventilatievoorzorgen worden uitgevoerd volgens NEN 1087
- Daglichtvoorzorging volgens NEN 2057 (zie Bouwbesluittoetsing)
- Geluidvoorzorging volgens NEN 5071
- Waerstand tegen brandoverslag en overval volgens NEN 6068
- Rookmelders worden uitgevoerd volgens NEN 2555
- Koolruiten, ramen en deuren worden aan schokweerstandsklasse 2
- Lichte en waterdichtheid schiedconstructies worden uitgevoerd volgens NEN 2778
- Wateropname materialen sinterne ruimtes worden uitgevoerd volgens NEN 2778
- Trap- en vloerbedekkingen worden uitgevoerd conform Afdeling 2.5 van Bouwbesluit.

RENVOOI

- MECHANISCHE VENTILATIE
- ROOKMELDER CONFORM NEN 2555
- BRANDVEILIGHEID VAN GEBOUWENROOKMELDEURS VOOR WOONFUNCTIES AANGESLOTEN OP 230V
- STL - STANKREUKING
- HK - HEMELWATERAFLEIDER
- UITLOOP - DAKDORROEIER

BETREFT ALLE NIEM TE BOUWEN ONDERDELEN VAN DE UITWENDIGE SCHIEDINGCONSTRUCTIES - RC-waarde = 3,362 kW

VERBODEN VENTILATIE - RC-waarde = 3,362 kW

ALLE BEGELIJDING IN ISOLEREND UITVOERINGS - RC-waarde = 6,042 kW

FABRIKANT SAANT ROCH, TYPE POLYGLAS U = 1.1 W/M2K, 5-12-4 (of gelijkwaardig)

ALLE MATERIELEN IN HET WERK TE CONTROLEEREN

ALLE CONSTRUCTIEVE WILZINGEN UITVOEREN CONFORM OPGAVE CONSTRUCTEUR

1384 GP Nederhorst den Berg

datum: 29-10-2020

schaal: 1:100

werkcode: 217 644 NB

formaat: A0



werkomschrijving

Dammerweg 62 te Nederhorst den Berg

opdrachtgever: Watersport Vereniging "de Spiegel"

bladnummer BA-02